

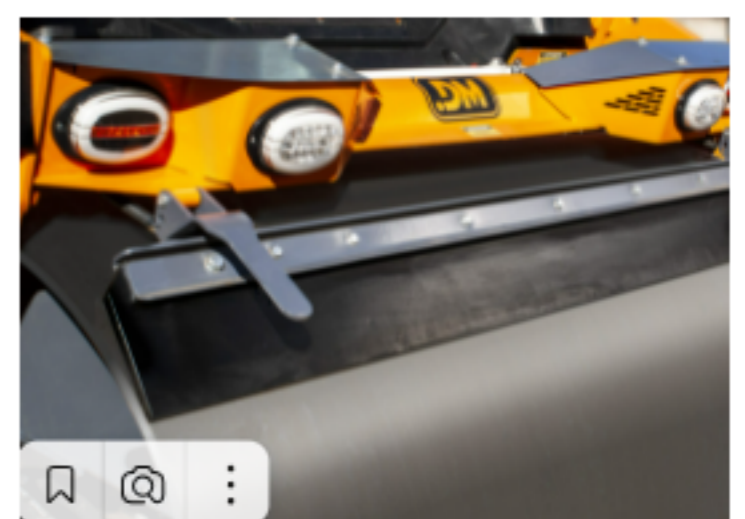


Каток дорожный комбинированный ZDM-13-VC

Оптимальное сочетание частоты вибрации и амплитуды
Улучшенная маневренность и плавность движения посредством гидравлического привода
Новый эргономичный дизайн кабины
Ширина уплотняемой полосы 1980 мм

— Общие

Тип рамы	шарнирно-сочлененная
Масса катка, конструктивная / эксплуатационная, т	12,2 / 12,75
Количество приводных валцов, шт	2
Количество вибрационных валцов, шт	1
Диаметр вальца, мм	1245
Ширина уплотняемой полосы, мм	1980
Статическая линейная нагрузка на ось, кг/см	32,2
Толщина обечайки вальца, мм	18
Тип / число пневмошинных колес, шт	11.00-20 / 4
Ширина пневмошинного колеса, мм	290
Диаметр пневмошинного колеса, мм	1070
Скорость максимальная, км/ч	8
Наименьший радиус поворота по внутреннему следу, мм	4719
Наименьший радиус поворота по наружному следу, мм	7420
Преодолеваемый подъем на уплотненном покрытии, град	17/30
Тип трансмиссии	гидростатическая
Двигатель	Д-245.30Е2 / 4ВТА3.9-С125
Мощность двигателя, кВт (л.с.)	110,2 (150,0) / 93 (125)
Габаритные размеры (длина — ширина — высота), мм	4845 — 2150 — 2950
База, мм	3600
Клиренс, мм	350
Угол поворота +/-, град	35
Угол качания +/-, град	10
Режимы работы вибровозбудителя	Режим 1 / Режим 2
Номинальная амплитуда колебаний вальца, мм	0,62 / 0,38
Частота колебаний вальца, Гц	42 / 50
Центробежная сила вибровозбудителя, кН	126/ 100
Топливный бак, л	120
Гидравлический бак, л	60
Водяной бак, л	500
Система подачи воды:	
Тип	под давлением
Количество насосов	2
Количество форсунок	8
Электрооборудование, В	24



Каток дорожный комбинированный вибрационный самоходный ZDM-13-VC предназначен для уплотнения песчаных и щебенистых грунтов, асфальто-бетонных смесей (АБС) при больших, средних и малых объемах работ по устройству покрытий и оснований на автомобильных, городских дорогах общего пользования.